



**TOSHKENT VILOYATI  
STATISTIKA BOSHQARMASI**

**TOSHKENT VILOYATIDA  
SOG‘LIQNI SAQLASH SOHASINING  
ASOSIY STATISTIK KO‘RSATKICHLARI**  
*(2022- yil yakuni bo‘yicha)*



## Statistik ko'rsatkichlarga izoh



**Sog'liqni saqlash statistikasi** - statistika sohasi, quyidagilarni o'rganadi: sog'liqni saqlash tizimini rivojlantirishning miqdoriy xususiyatlari (sog'liqni saqlash muassasalari tarmog'i, ularning holati va jihozlari, tibbiy xodimlar), aholi salomatligi holatining miqdoriy xususiyatlari umuman olganda va uning alohida kontingentlari, tarqalishi, tuzilishi va umumiy aholi va ularning alohida guruhlar bilan kasallanish darajasi.

**Tibbiyot muassasalari** tarmog'iga kasalxona va ambulatoriya-poliklinika muassasalari, barcha mulkchilik shaklidagi onalik va bolalikni muhofaza qilish muassasalarining tez tibbiy yordam muassasalari kiradi.

**Yotoq fondi**-ushbu hudud aholisiga xizmat ko'rsatish uchun mo'ljallangan statsionar davolash-profilaktika muassasalarining (kasalxonalar, tug'ruqxonalar, shifoxonalar, ixtisoslashtirilgan dispanserlar va boshqalar) yotoqlari majmui. Tibbiy ixtisoslashuv bo'yicha aholining barcha yotoq va yotoq bilan ta'minlanishi, qoida tariqasida, aholining 10 ming kishiga to'g'ri keladi.

**Shifokorlarning** umumiy soniga yil oxirida tibbiyot, sanitariya tashkilotlari, ijtimoiy ta'minot muassasalari, tibbiyot ilmiy-tadqiqot institutlari, shuningdek kadrlar tayyorlash muassasalarida va boshqalarda ishlaydigan oliy tibbiy ma'lumotga ega bo'lgan barcha shifokorlar kiradi.

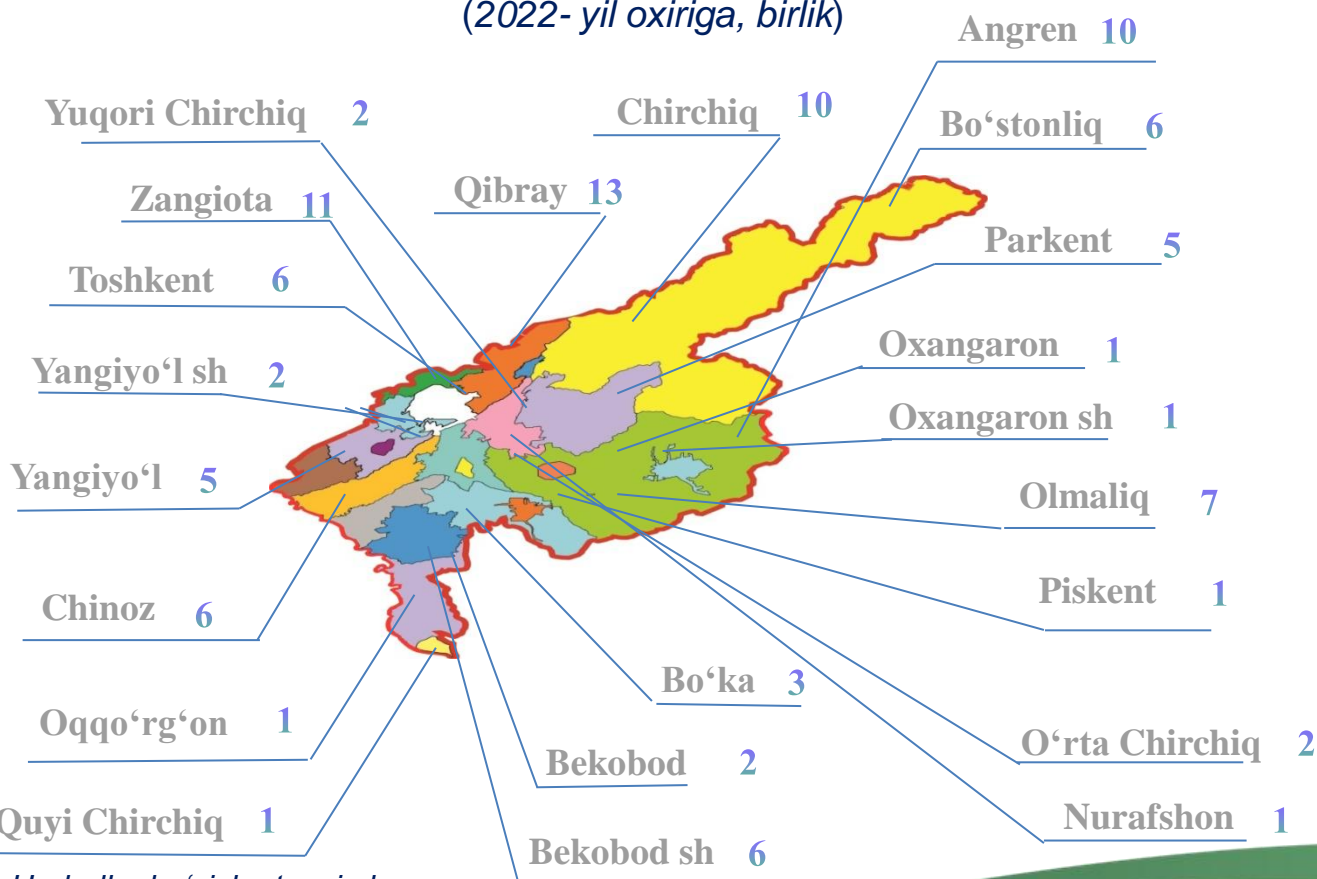
**O'rta tibbiyot xodimlarining** umumiy soniga tibbiyot va sanitariya tashkilotlari, ijtimoiy ta'minot muassasalari, maktabgacha ta'lim muassasalari, maktablar, bolalar uylari va boshqalarda ishlaydigan o'rta tibbiy ma'lumotga ega bo'lgan barcha shaxslar (tish shifokorlaridan tashqari) kiradi.

**Ushbu yilda kasallik turlari** bo'yicha birinchi marta tashxis qo'yilgan bemorlar (holatlar) soni kasallanish ko'rsatkichini tavsiflaydi. Kasallik darajasi bemorlar sonining nisbati bilan belgilanadi birinchi marta tashxis qo'yilgan holda doimiy aholining o'rtacha yillik soniga.

**Toshkent viloyatida shifoxona muassasalari soni<sup>1)</sup>**  
(tegishli yilning yanvar-dekabr oylari uchun, birlik)

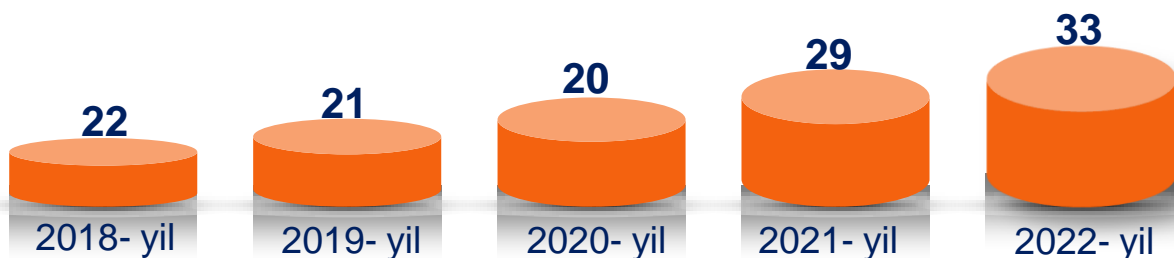


**Hududlar bo'yicha shifoxona muassasalarining taqsimlanishi<sup>1)</sup>**  
(2022- yil oxiriga, birlik)

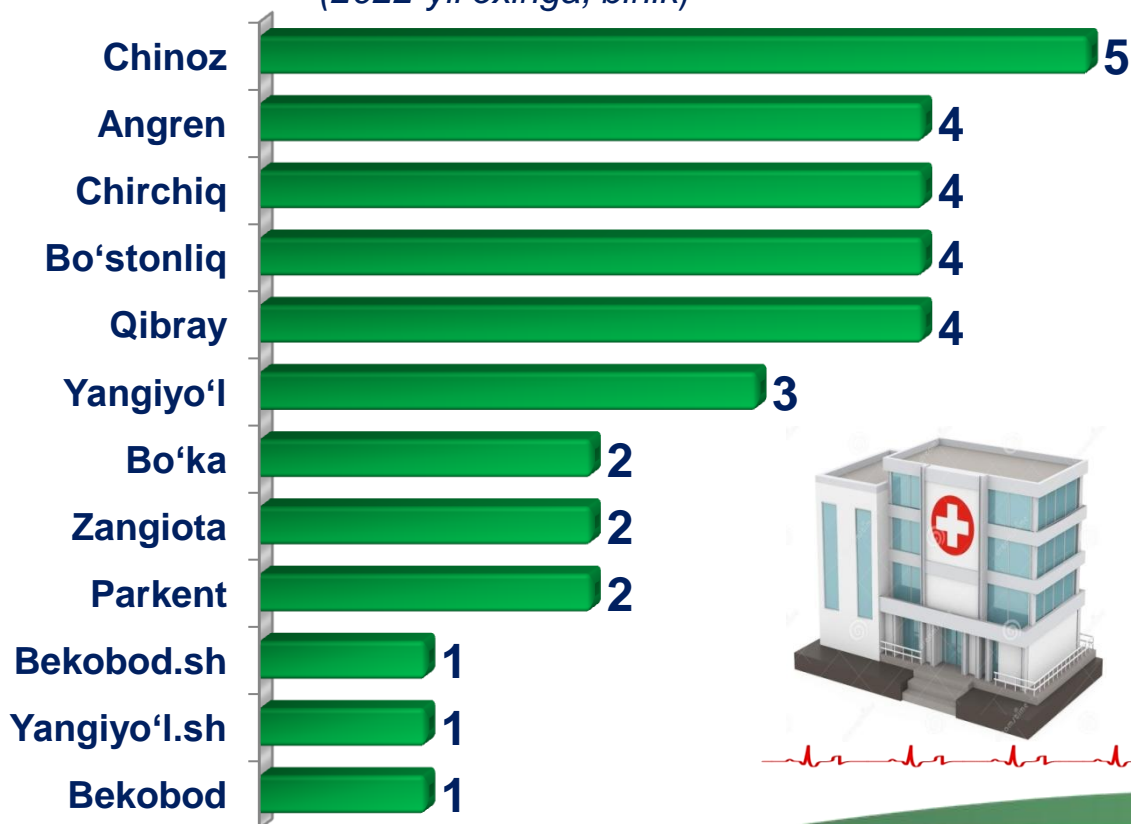


<sup>1)</sup> Hududlar bo'yicha taqsimlanmagan ma'lumotlar qo'shilgan holda

**Toshkent viloyatida mulkchilik shakli bo'yicha, kichik tadbirkorlik (biznes) subyekti sifatida faoliyat yuritayotgan shifoxona muassasalari soni**  
(yanvar-dekabr oylari uchun, birlik)



**Mulkchilik shakli bo'yicha, kichik tadbirkorlik (biznes) subyekti sifatida faoliyat yuritayotgan shifoxona muassasalarining hududlar kesimida taqsimlanishi**  
(2022-yil oxiriga, birlik)



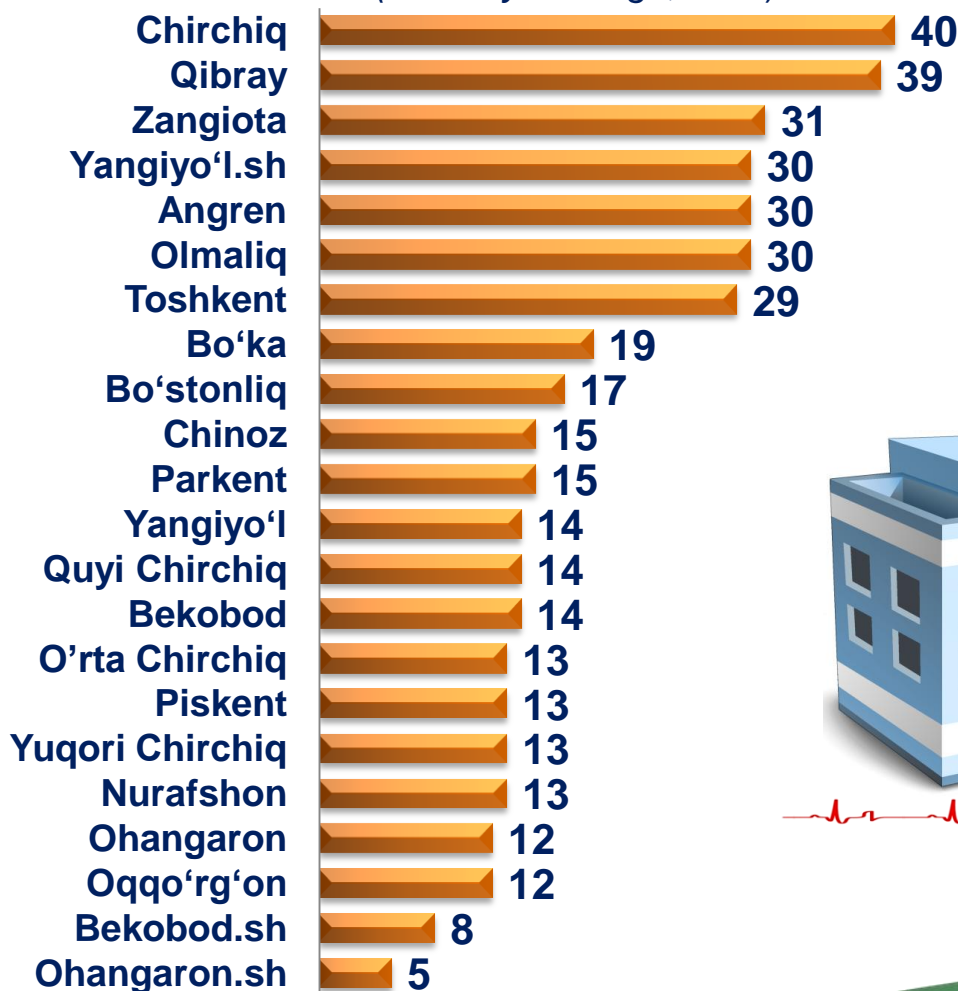
## Toshkent viloyatida faoliyat yuritayotgan barcha mulkchilik shaklidagi ambulatoriya-poliklinikalari soni <sup>1)</sup>

(yanvar-dekabr oylari uchun, birlik)



## Toshkent viloyatida faoliyat yuritayotgan barcha mulkchilik shaklidagi ambulatoriya-poliklinikalariing hududlar kesimida taqsimlanishi <sup>1)</sup>

(2022- yil oxiriga, birlik)

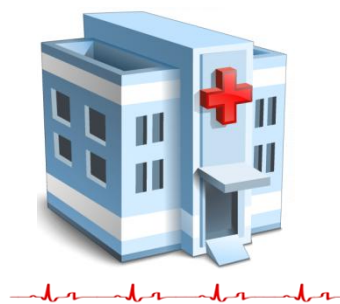
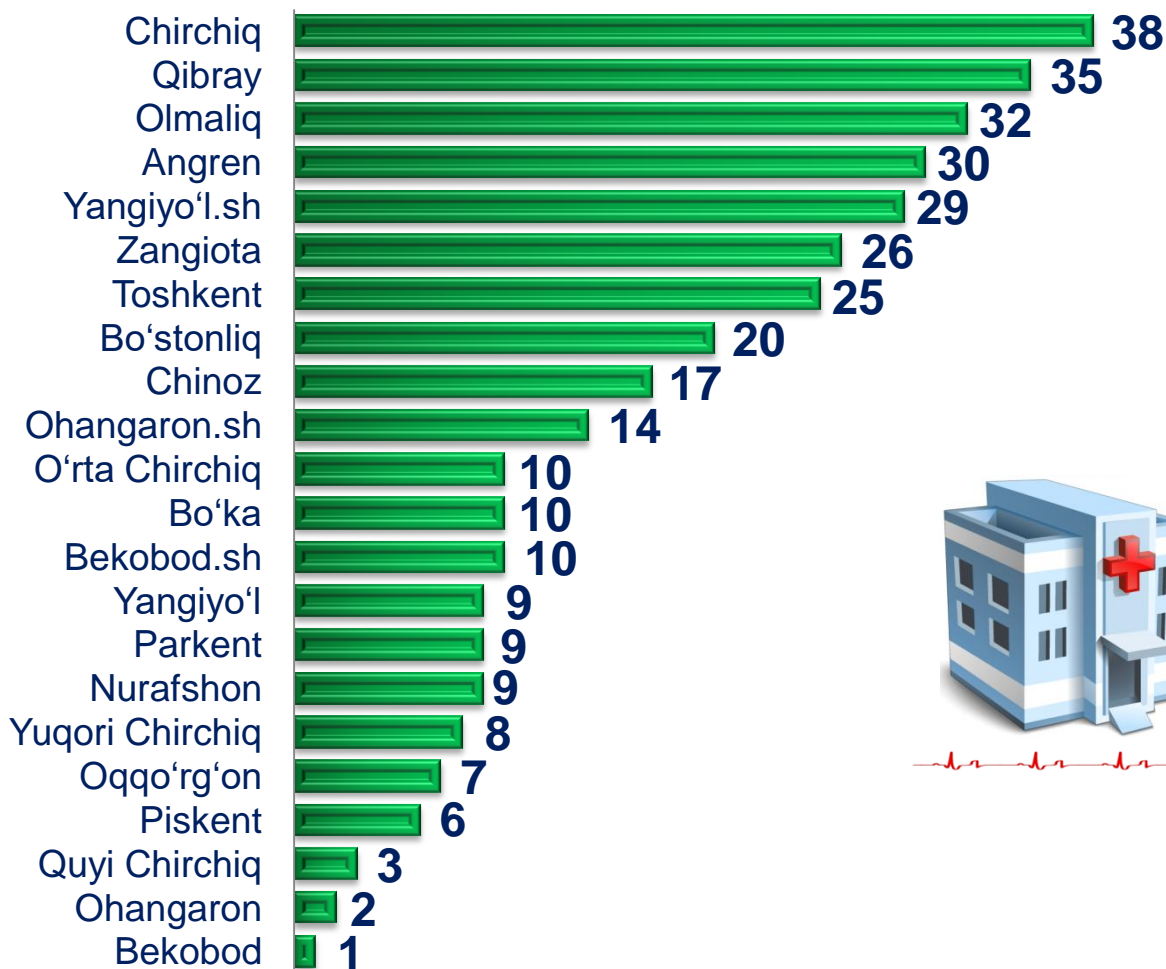


<sup>1)</sup> Hududlar bo'yicha taqsimlanmagan ma'lumotlar qo'shilgan holda.

**Toshkent viloyatida kichik tadbirkorlik (biznes) subyekti sifatida faoliyat yuritayotgan ambulator poliklinikalar soni**  
(yanvar-dekabr oylari uchun, birlik)



**Kichik tadbirkorlik (biznes) subyekti sifatida faoliyat yuritayotgan ambulator poliklinikalarning hududlar kesimida taqsimlanishi**  
(2022- yil oxiriga, birlik)







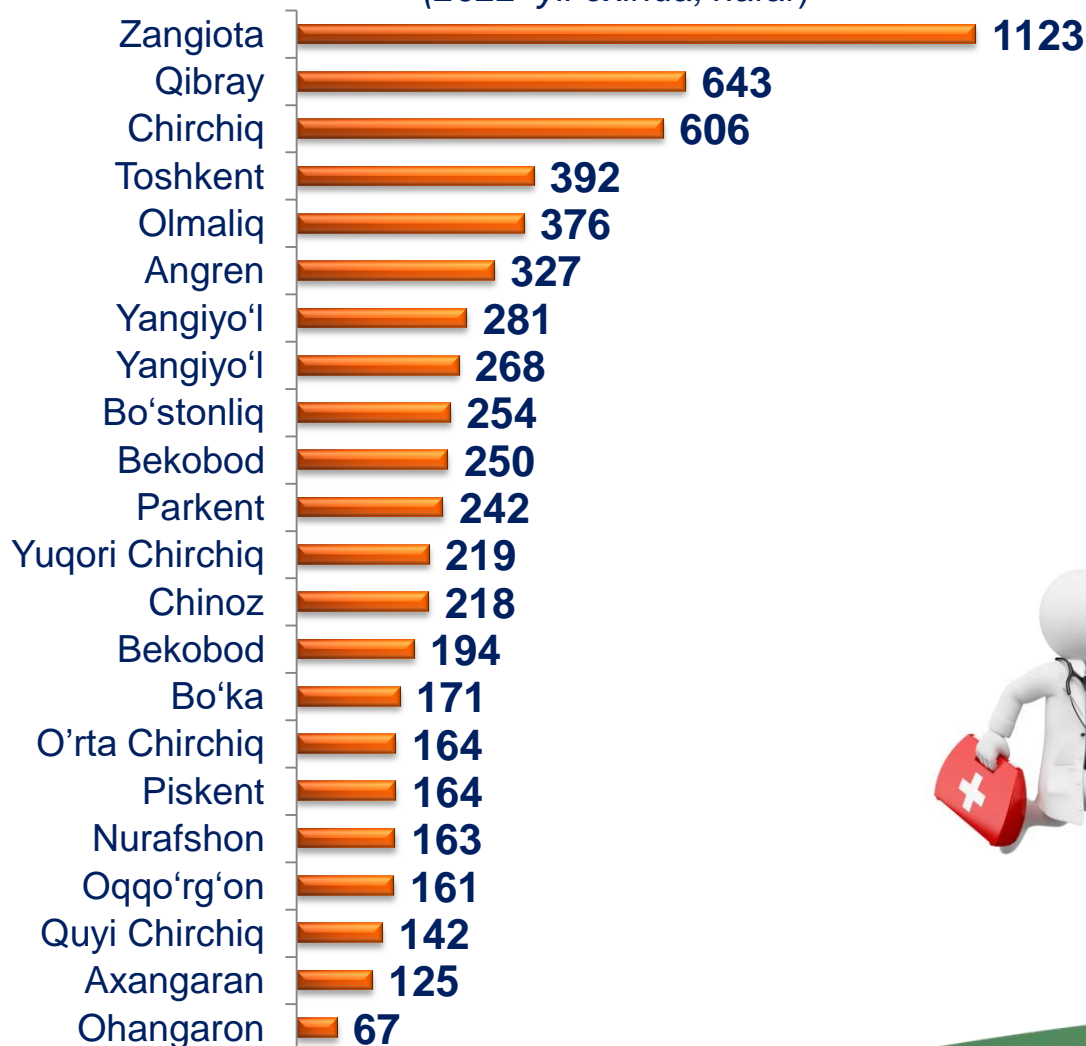
## Barcha mutaxassisliklar bo'yicha vrachlar soni <sup>1)</sup>

(tegishli yilning yanvar-dekabr oylari uchun, ming nafar)



## Barcha mutaxassisliklar bo'yicha vrachlar soni hududlar kesimida <sup>1)</sup>

(2022- yil oxirida, nafar)



<sup>1)</sup> Hududlar bo'yicha taqsimlanmagan ma'lumotlar qo'shilgan holda



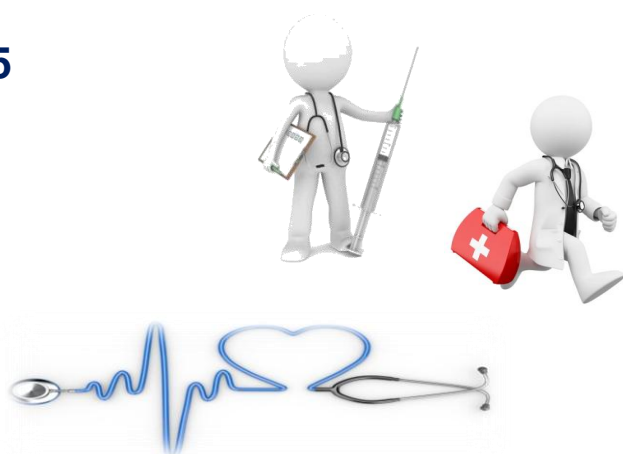
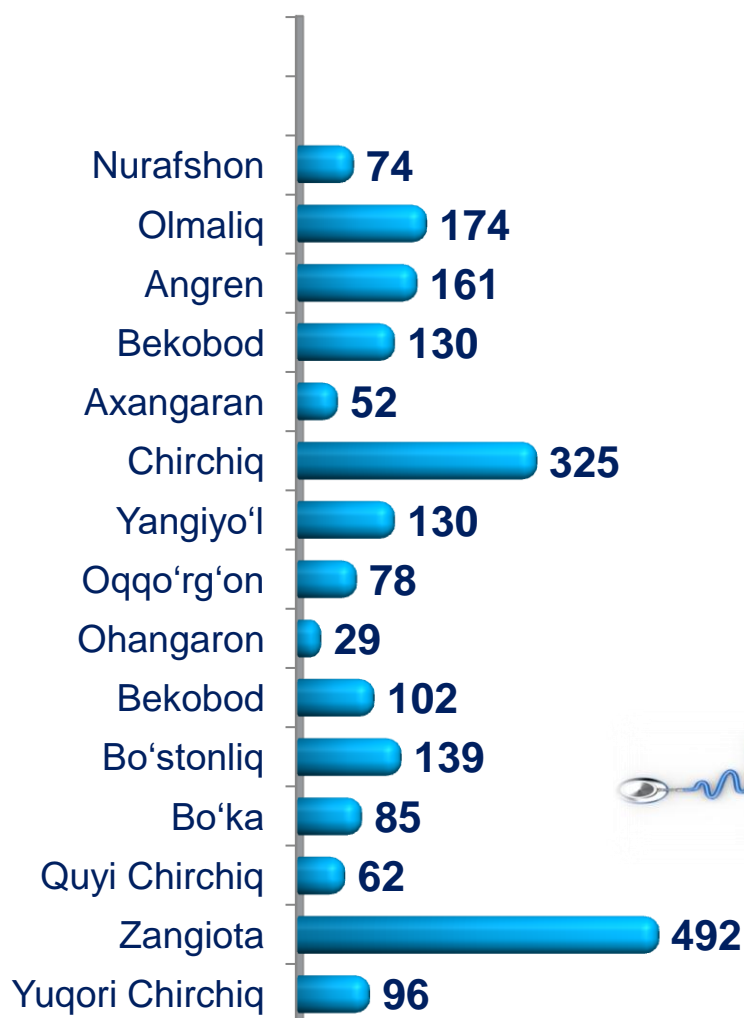
## Toshkent viloyatida mulkchilik shakli bo 'yicha, kichik tadbirkorlik (biznes) subyekti sifatida faoliyat yuritayotgan shifohonalardagi vrachlar soni

(tegishli yilning yanvar-dekabr oylari uchun, ming kishi)



## Hududlar kesimida mulkchilik shakli bo 'yicha, kichik tadbirkorlik (biznes) subyekti sifatida faoliyat yuritayotgan shifohonalardagi vrachlar soni

(2022-yil oxirida, kishi)



## Toshkent viloyatida faoliyat yuritayotgan vrachlarning gender bo'yicha taqsimlanishi<sup>1)</sup>

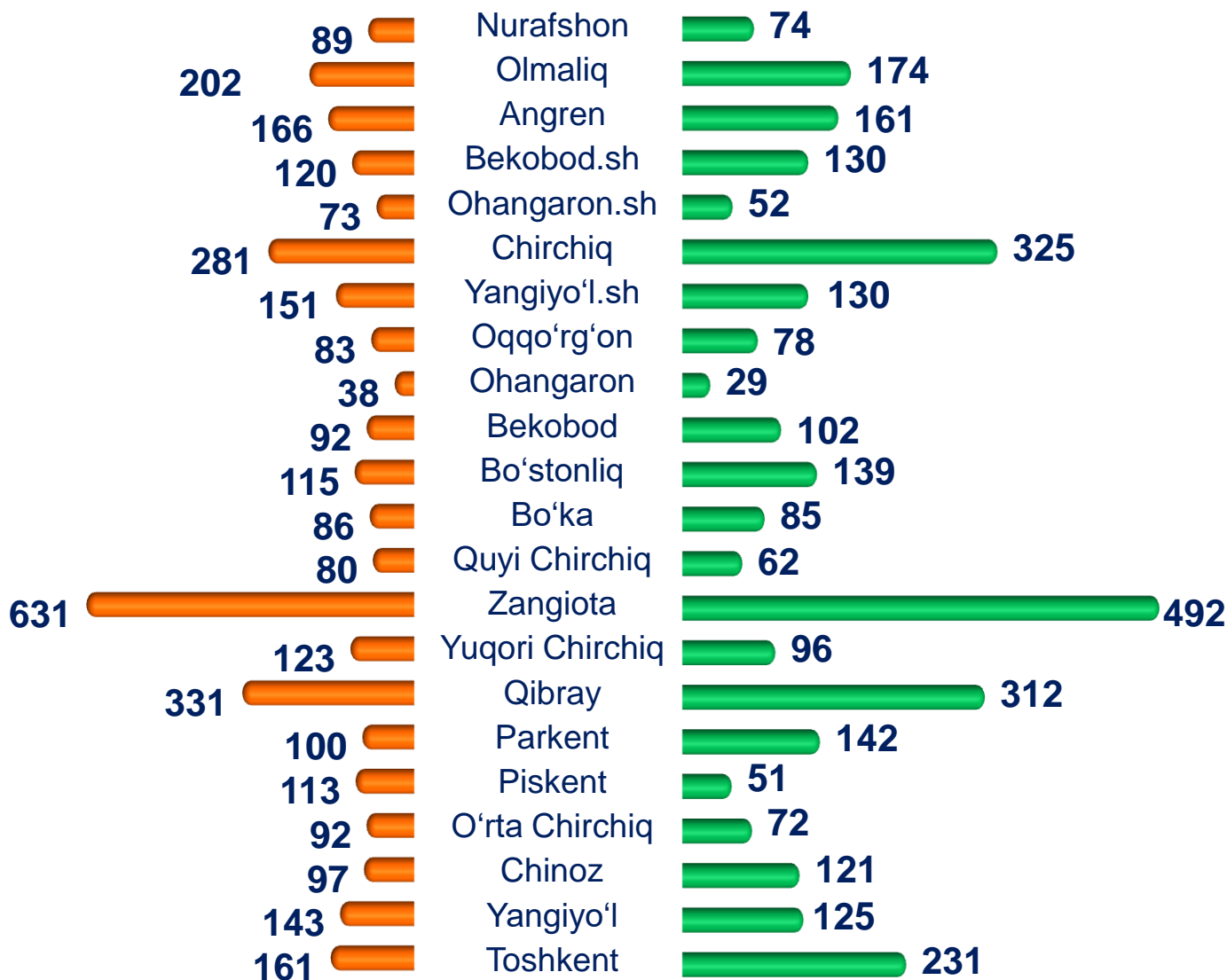
(2022-yil yanvar-dekabr oylari uchun, ming kishi)



### Ayollar

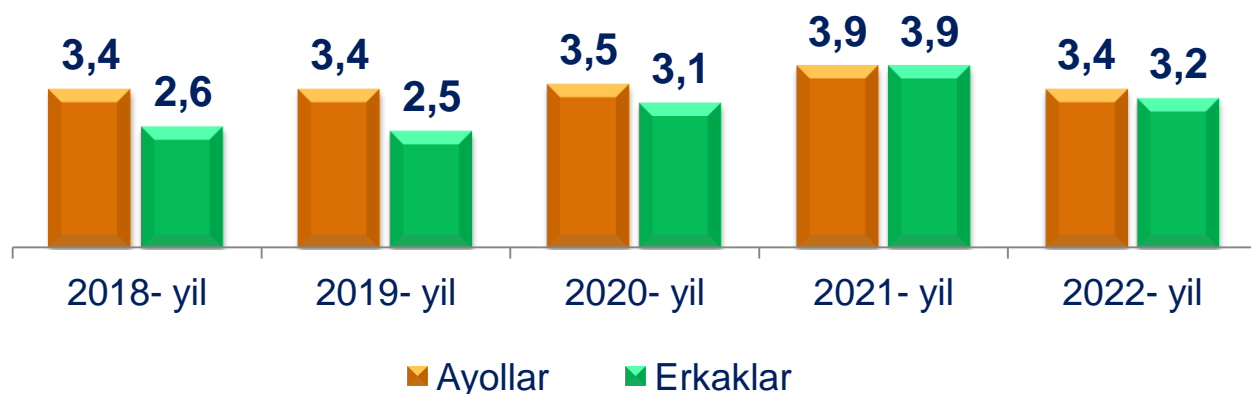


### Erkaklar



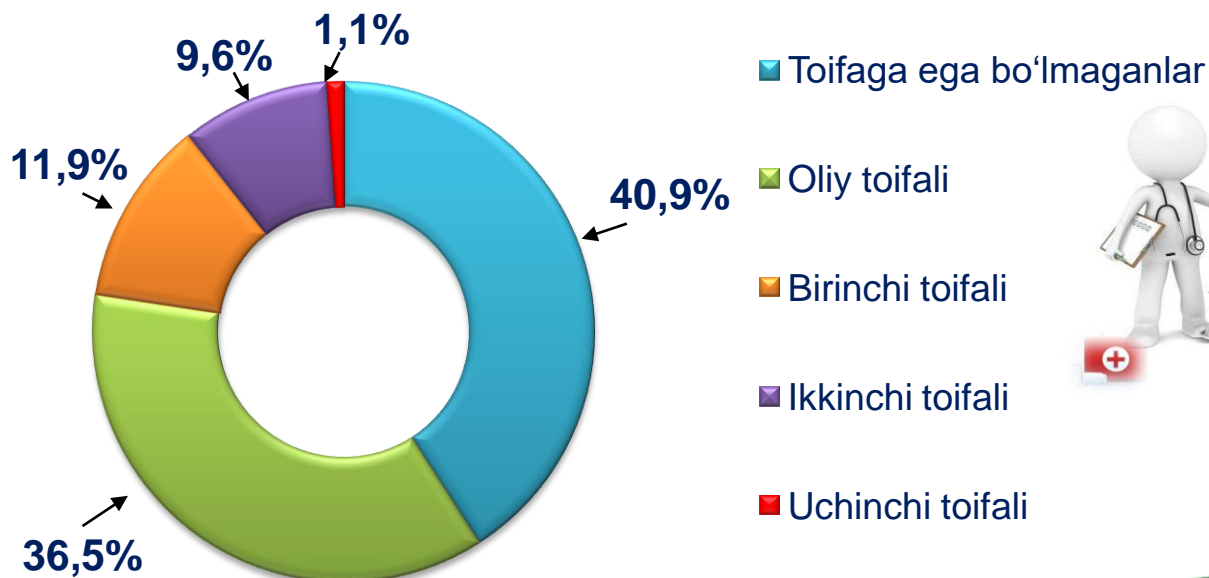
<sup>1)</sup> Hududlar bo'yicha taqsimlanmagan ma'lumotlar qo'shilgan holda

### Toshkent viloyatida faoliyat yuritayotgan vrachlarning gender bo'yicha taqsimlanishi (tegishli yilning yanvar-dekabr oylari uchun, ming kishi)

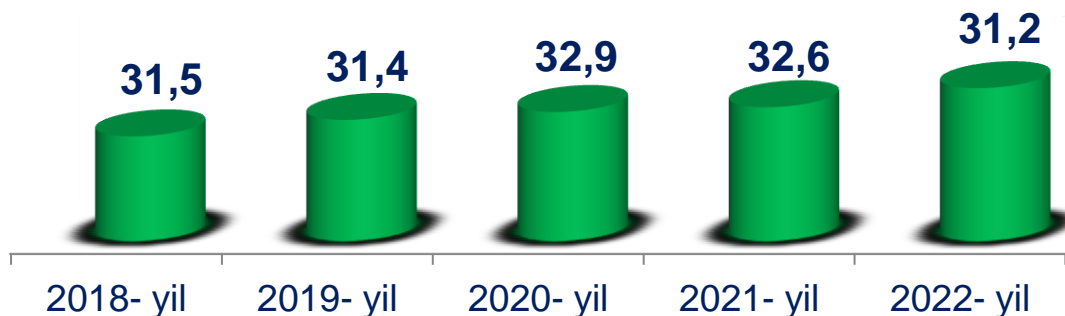


### Malaka toifalari bo'yicha vrachlarning taqsimlanishi

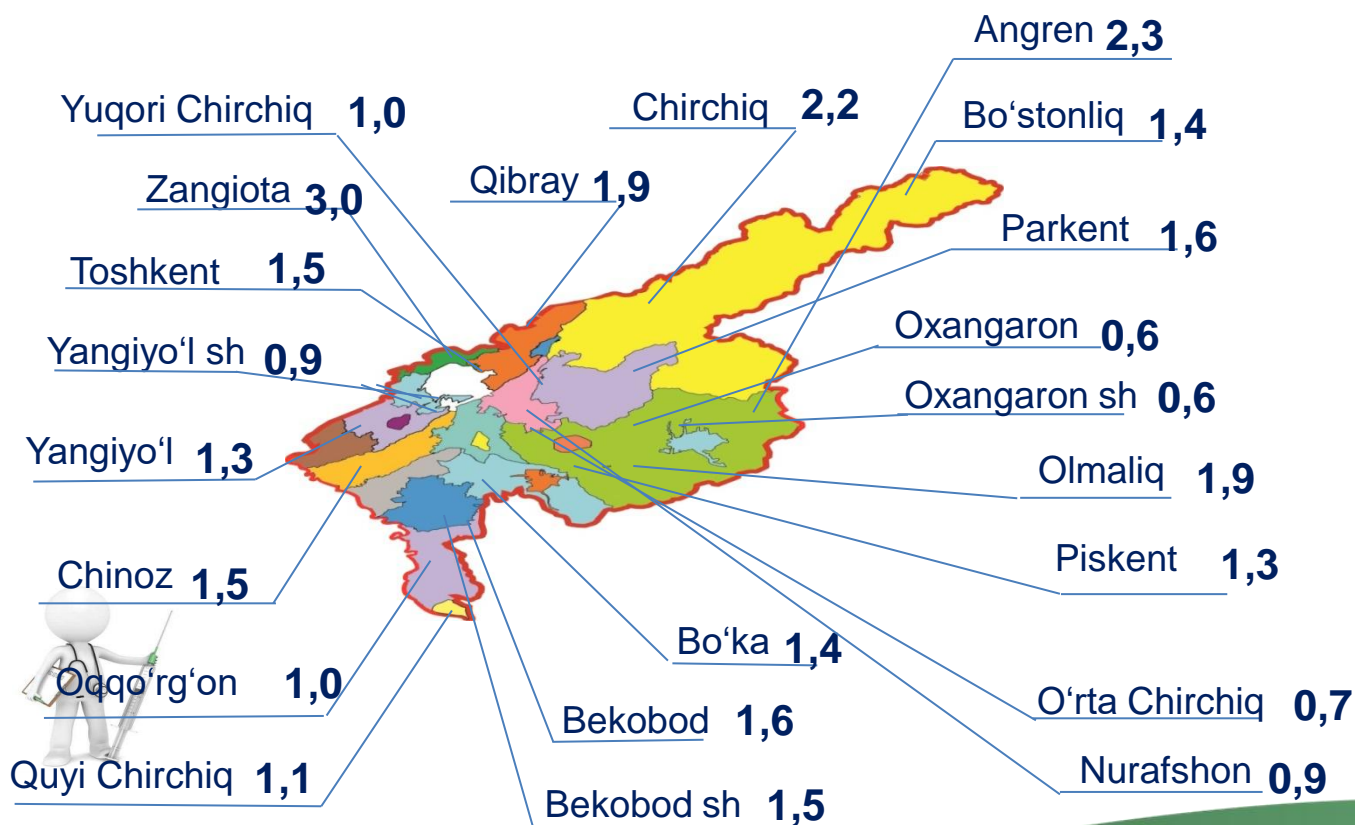
(2022- yil yanvar- dekabr oylari uchun)



**Toshkent viloyatida o'rtta tibbiyot xodimlari soni <sup>1)</sup>**  
(teqishli yilning yanvar-dekabr oylari uchun, ming kishi)



**Hududlar bo'yicha o'rtta tibbiyot xodimlari soni <sup>1)</sup>**  
(2022- yilning yanvar-dekabr oylari uchun, ming kishi)

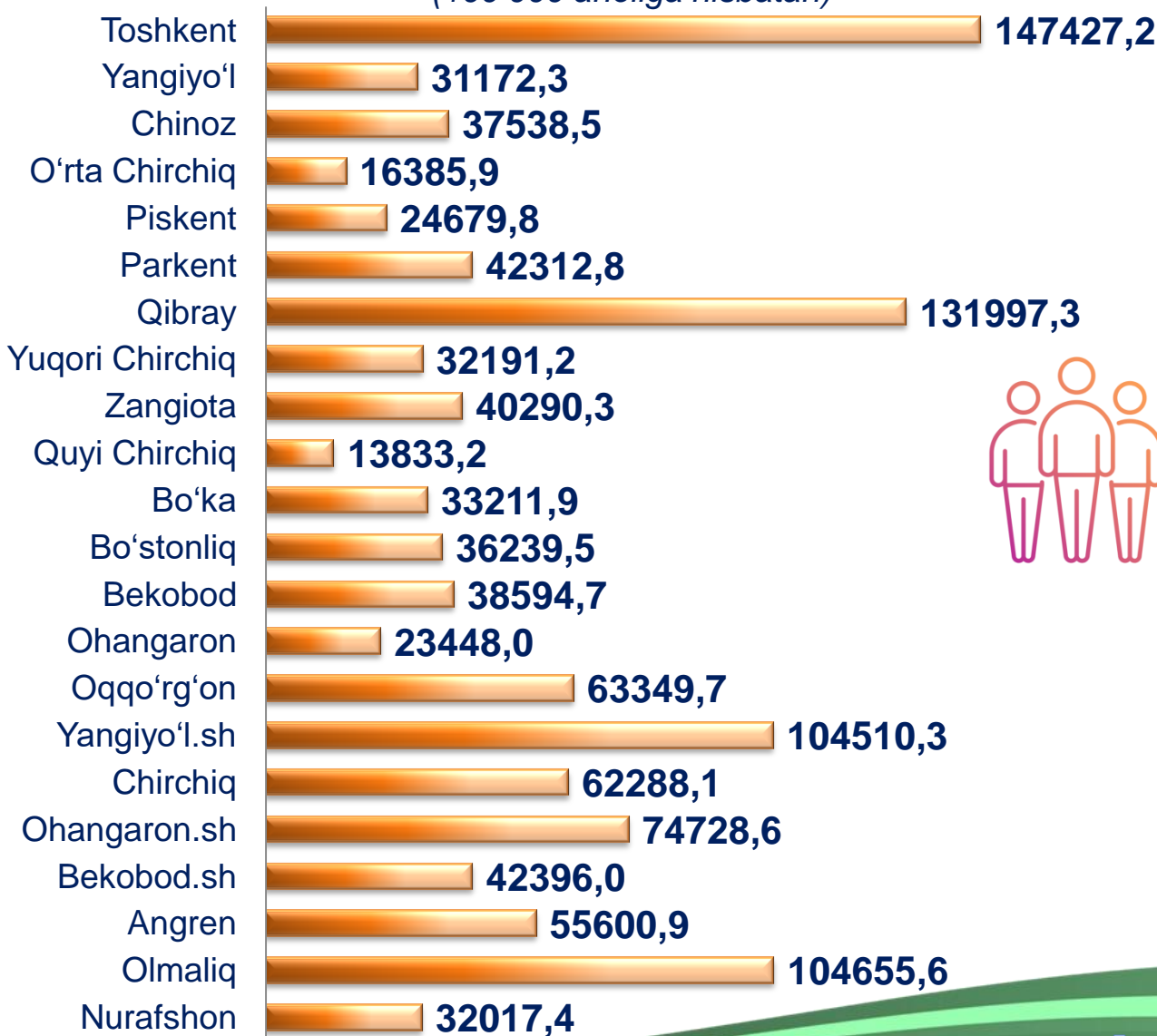


<sup>1)</sup> Hududlar bo'yicha taqsimlanmagan ma'lumotlar qo'shilgan holda

### Toshkent viloyatida aholining birlamchi kasalliklarga chalinishi (100 000 aholiga nisbatan)



### Hududlar kesimida aholining birlamchi kasalliklarga chalinishi (100 000 aholiga nisbatan)



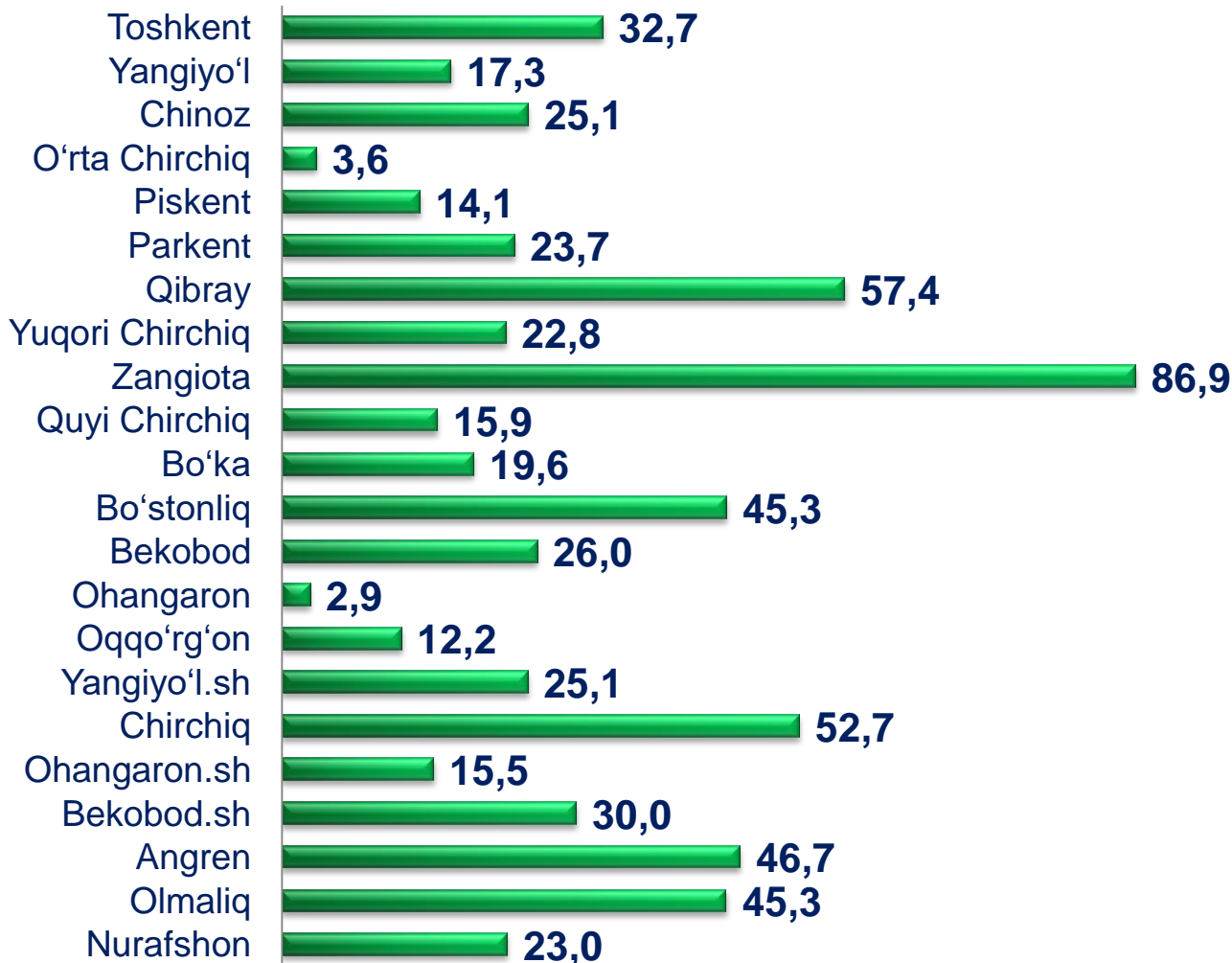
### Toshkent viloyatida shifoxona muassasalarida davolangan bemorlar soni <sup>1)</sup>

(tegishli yilning yanvar-dekabr oylari, ming kishi)



### Hududlar kesimida shifoxona muassasalarida davolangan bemorlar soni <sup>1)</sup>

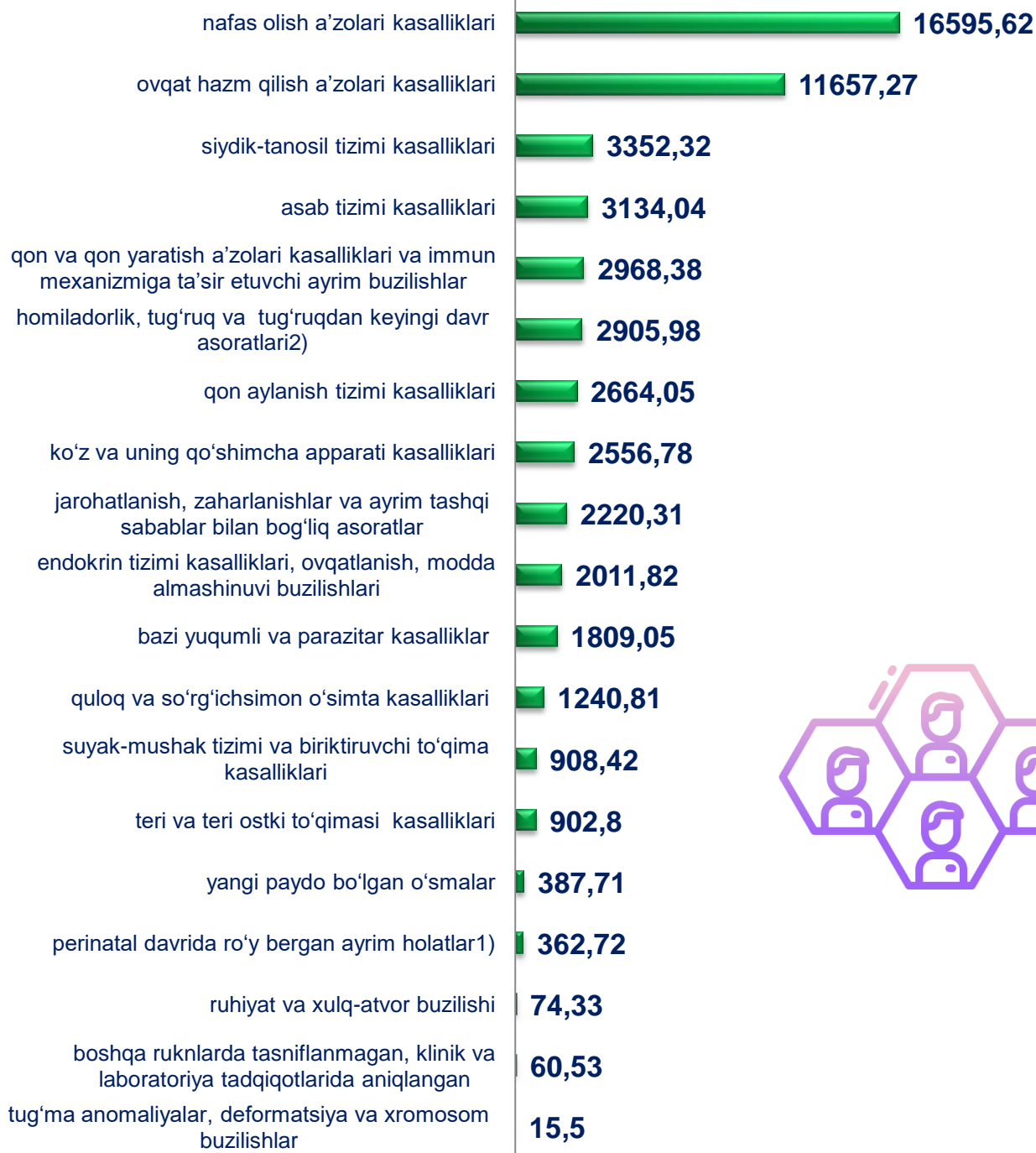
(2022- yilning yanvar-dekabr, ming kishi)



<sup>1)</sup> Hududlar bo'yicha taqsimlanmagan ma'lumotlar qo'shilgan holda



## Toshkent viloyatida kasalliklarning asosiy sinflari bo'yicha aholining kasalliklarga chalinishi (100 000 aholiga)



<sup>1)</sup> perinatal yoshdagi bolalar <sup>2)</sup> 15-49 yoshdagi ayollar

**Press-relizni tayyorlash uchun mas'ul:  
Ijtimoiy soha  
statistikasi bo'limi**



**Toshkent viloyati  
Statistika boshqarmasi**



**Manzil: Toshkent vil., Nurafshon shahar**



**Tel.: +99871 203-45-00**